

## BREVE DESCRIPCIÓN DEL CERAMBÍCIDO ANDINO EURYSTHEA ILINIZAE (=PARAMALLOCERA ILLINIZAE)

Fotos y texto: Vladimir Carvajal L.

*Eurysthea ilinizae* es un coleóptero poco conocido de la entomofauna andina. Se trata de una especie de coleoptero cerambícido descrita por primera vez por Kirsch en 1889. Posteriormente fue identificada por Bates en 1891 a partir del material obtenido por Whymper en su viaje a Ecuador e ilustrada en su trabajo; "Apéndice Suplementario" a los "Viajes a través de los Majestuosos Andes del Ecuador", en cuyo texto es sinonimizado como *E. angusticollis* (Fig. 1). No cuenta con ninguna subespecie.

### Nombre científico aceptado:

*Eurysthea ilinizae* (Kirsch, 1889) (nombre aceptado)

### Sinónimos:

*Eurysthea angusticollis* Bates, 1891  
*Eurysthea angusticollis* Campos, 1921  
*Eurysthea ilinizae* Martins, 2005  
*Mallocera ilinizae* Kirsch, 1889  
*Paramallocera angusticollis* Aurivillius, 1912  
*Paramallocera angusticollis* Blackwelder, 1946  
*Paramallocera angusticollis* Fonseca-Gessner, 1990  
*Paramallocera angusticollis* Monné y Giesbert, 1994  
*Paramallocera angusticollis* Monné, 1993  
*Paramallocera iliniza* Linsley, 1958  
*Paramallocera ilinizae* Aurivillius, 1912  
*Paramallocera ilinizae* Duffy, 1960 (sinónimo)  
*Paramallocera ilinizae* Fonseca-Gessner, 1990  
*Paramallocera ilinizae* Gara y Onore, 1989  
*Paramallocera ilinizae* Monné y Giesbert, 1994  
*Paramallocera ilinizae* Monné, 1993  
*Paramallocera ilinizae* Monné, 2001  
*Paramallocera ilinizae* Rodríguez, 1945  
*Paramallocera illinizae* Blackwelder, 1946

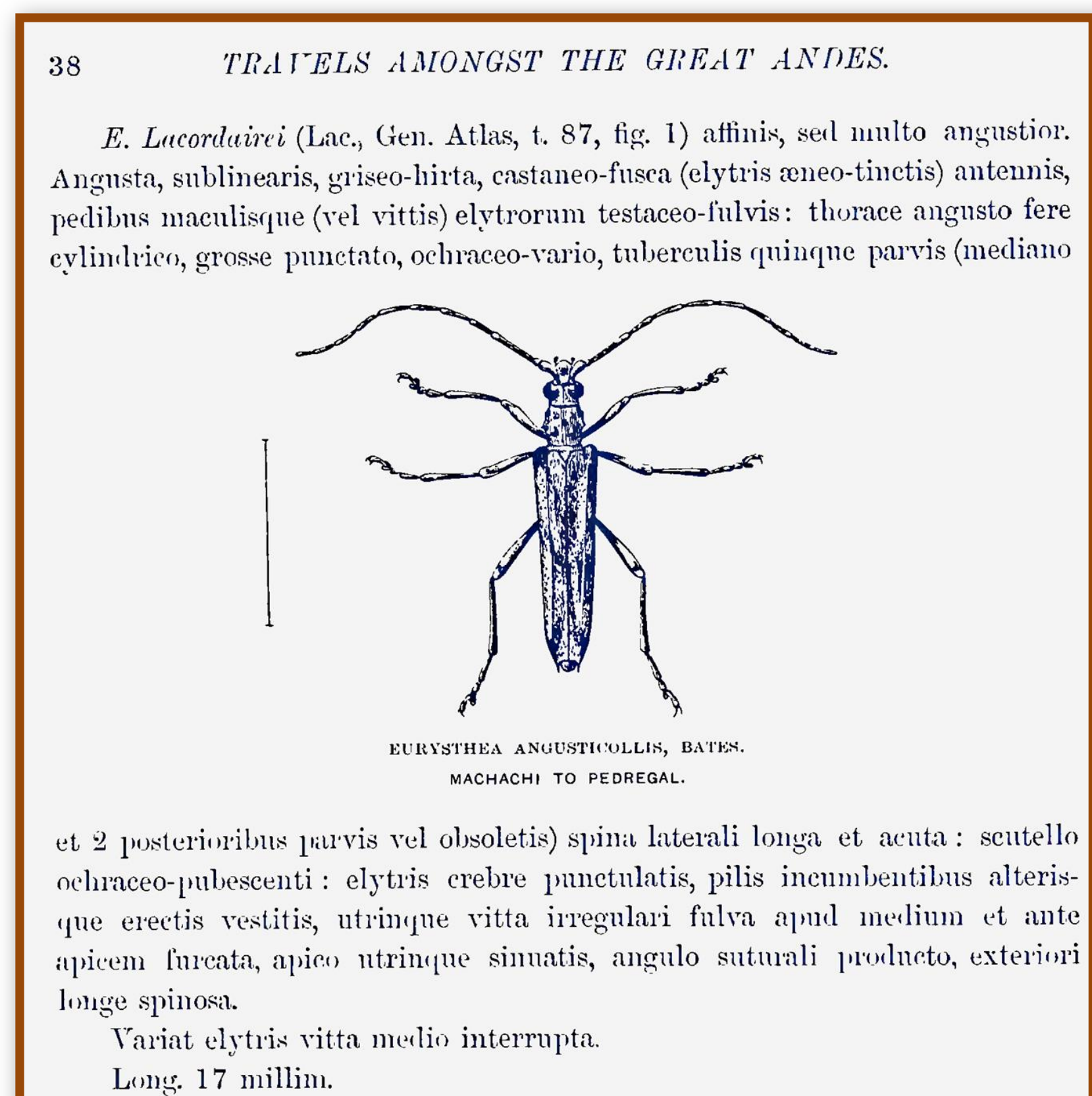
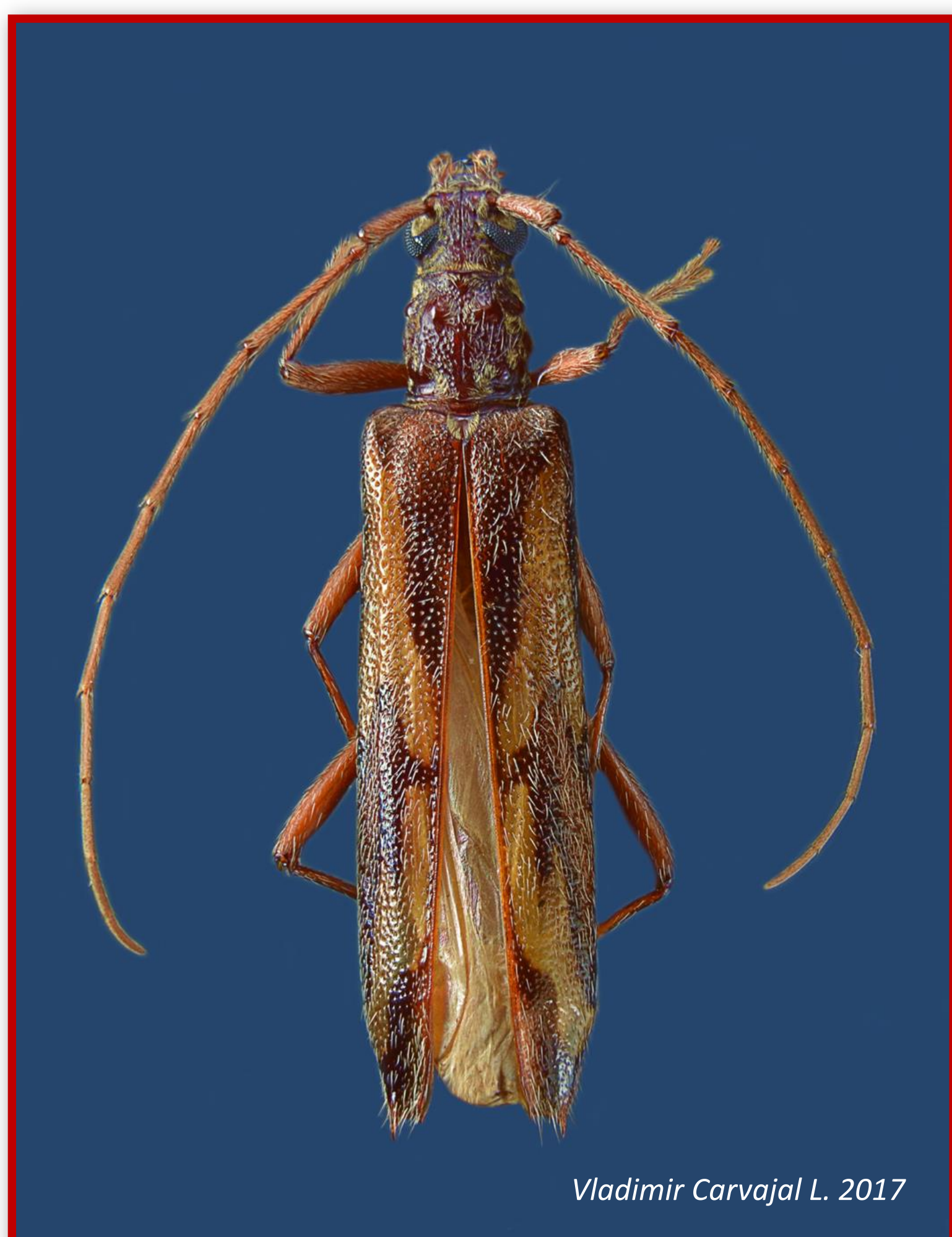


Figura 1. Ilustración en blanco y negro de 1891 de *Eurysthea angusticollis* (Apéndice Suplementario. Viajes a través de los Majestuosos Andes del Ecuador).

**Descripción:** Muy cercano en su forma a *E. lacordaire* (Lac.), pero mucho más angosto. En general estrecho, sublineal, gris piloso, marrón castaño (élitros rojo cobre), antenas, patas y manchas (o bandas) de los élitros marrón, tubérculos de color ocre punteado grueso, cinco espinas pequeñas (mediana y 2 posteriores pequeñas u obsoletas) lateralmente largas y afiladas, escutelo ocráceo pubescente; élitros altamente punctulados, pelos recurvados alternativamente, cubriendo ambos lados en un cordón marrón irregular en el medio y en la zona apical.



En la literatura relacionada a Ecuador, esta especie es más conocida como *Paramallocera ilinizae*, donde la larva de este cerambícido se caracteriza por penetrar en la corteza y en el cámbium de varias especies de Eucalipto, ocasionando por su actividad, un fuerte daño y a veces, la muerte del árbol. Ha sido reportado desde los 2500 hasta los 3400 m.s.n.m.

### Bibliografía de referencia

Botero J.P. & Santos-Silva A. 2017. Revisión del género *Eurysthea* Thomson, 1861 (Coleoptera: Cerambycidae: Cerambycinae). Revista de historia natural. Volumen 51 Edición 45-46

Fonseca A. 1990. Revisao taxonomica do Genero *Paramallocera* Aurivillius 1912 Coleoptera Cerambycidae, Cerambycinae, Spaherionini. Revista Brasileira de Entomologia 1990 Vol.34 No.4 pp.817-856 ref.63

Whymper Edward. 1891. Supplementary Appendix to Travels amongst the Great Andes of the Ecuador. London, Bray. Albermale Street.