

LAS MARIPOSAS DE LA PENUMBRA (SATYRINAE)

Fotos y texto: Vladimir Carvajal L.

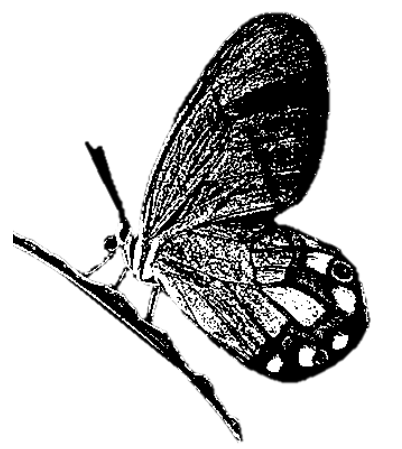


Pierella hyceta es una mariposa cuyas alas delanteras son de color café y las alas traseras son café con una mancha distal muy grande de color naranja, con cuatro manchas ocelares negras dispuestas radialmente. Ambas alas son atravesadas por tres líneas longitudinales más oscuras. Las especies del género *Pierella*, tienen la particularidad de tener alas traseras con superficie frontal mayor que las alas delanteras. El género se distribuyen en el bosque tropical y en el pie de monte entre 100-1600 m.



La tribu Haeterini

Esta tribu se halla exclusivamente restringida a la región neotropical. Los integrantes de este grupo se caracterizan por ser mariposas escurridizas, de vuelo furtivo sobre la superficie del suelo, y su desenvolvimiento permanente semi a escondidas en la penumbra del sotobosque. La tribu está constituida por 5 géneros: *Pierella*, *Pseudohaetera*, *Haetera*, *Dulcedo* y *Cithaerias*. Las mariposas pueden ser reconocidas instantáneamente por la característica forma de sus alas y su patrón críptico de su cara inferior.



Pierella astyoche

Suele volar a ras de suelo en zonas con poca luz y de vegetación muy tupida, en la selva amazónica.



Pierella lamia chalibaea

Descansa con las alas abiertas aprovechando los rayos de sol que se filtran del dosel arbóreo.



Pierella lena

Esta mariposa suele de dos o tres individuos a lo largo de senderos oscuros y estrechos del bosque o entre matorrales de bambú.



Pierella lucia

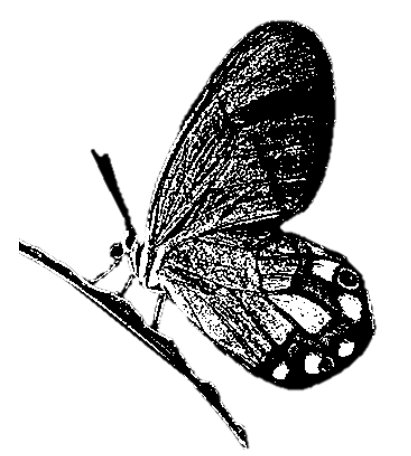
Esta mariposa suele de dos o tres individuos a lo largo de senderos oscuros y estrechos del bosque o entre matorrales de bambú.



Pierella hortona hortencia

Suelen posarse sobre hojas y tienden a abrir las alas momentáneamente justo después de asentarse, pero luego las cierran inmediatamente.

Ciclo de vida. La hembra coloca sus huevos individualmente en hojas tiernas de la planta huésped que puede ser Heliconia o Calathea. La larva desarrollada es de un color pardusco, con leves manchas oscuras y delgadas líneas longitudinales. La cabeza posee dos cuernos cortos y la cola un par de púas caudales. Durante el día descansa de manera invertida en el tallo inferior de la planta alimenticia. La pupa es marrón pálido con vetado oscuro y se halla suspendida en tallos o troncos por una estructura denominada cremaster.



Cityaereas aurora aurorina



Cityaereas merolina

Los integrantes de estos dos géneros se caracterizan porque tienen alas transparentes redondeadas, con pequeños ocelos en el ápice de las alas posteriores.



Haetera piera negra

Haetera piera, es de color ámbar, en cambio *Haetera hypaesia* carece de manchas ocelares, pero presenta manchas negras en forma de mosaico.



Haetera hypaesia

Alimentación. Ambos sexos de las mariposas Hetaerini, suelen permanecer escondidas en lo profundo de la vegetación, emergiendo al anochecer para alimentarse de frutos putrefactos y enmoecidos de palmeras o de los fluidos que supuran de los hongos en descomposición.

REFERENCIAS:

Lamas, G. (Ed.), 2004. Checklist: Part 4A. Hesperioidea-Papilionoidea. Atlas of Neotropical Lepidoptera. Association for Tropical Lepidoptera/Scientific Publishers.

Moreno EspinosaMiguel, Silva del PozoXavier and Estévez JácomeGermania. 1997. Mariposas del Ecuador. Occidental Exploration and Production Co. Museo Ecuatoriano de Ciencias Naturales. Universidad San Francisco de Quito.

Silva Xavier. 2011. Ecología de mariposas del Ecuador. Universidad San Francisco de Quito