



Escuela
Politécnica Nacional

1

AMBUQUÍ, PABLO ARENAS, BOSQUE PROTECTOR JERUSALEM, ECUADOR FLORA DE LOS REMANENTES DE BOSQUES SECOS DE LA REGIÓN INTERANDINA ZONA NORTE

Zhofre Aguirre, Luis Albuja, Daniel Montalvo, Gerardo Cevallos-Román, Glenda Pozo
Revisado por Carlos Cerón Martínez

Escuela Politécnica Nacional - Instituto de Ciencias Biológicas, SENACYT
Ambuquí Am; Pablo Arenas Pb; Jerusalem J



SENACYT
SECRETARÍA NACIONAL
DE CIENCIA Y TECNOLOGÍA



ACANTHACEAE
Justicia sp
Am



AGAVACEAE
Furcraea andina
Am; Pb; J



AGAVACEAE
Furcraea andina
Am; Pb; J



AMARANTHACEAE
Alternanthera porrigens
Pb



AMARYLLIDACEAE
Phaedranassa dubia
Am; Pb; J



ASCLEPIADACEAE
Asclepia curasavica
Am



ASCLEPIADACEAE
Asclepia curasavica
Am



ASTERACEAE
Onoseris hyssopifolia
Am; J



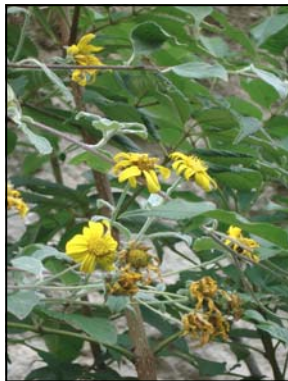
ASTERACEAE
Onoseris hyssopifolia
Am; J



ASTERACEAE
Bidens sp



ASTERACEAE
Gnaphalium elegans



ASTERACEAE
Papobolus imbaburensis



ASTERACEAE
Papobolus imbaburensis



ASTERACEAE
Tagetes sp
J



JASTERACEAE
Viguiera sp



BIGNONIACEAE
Tecoma stans
Am; Pb



BORRAGINACEAE
Cordia macrocephala



BROMELIACEAE
Tillandsia incarnata



BROMELIACEAE
Tillandsia lajensis
Am; J



BROMELIACEAE
Tillandsia recurvata



Escuela
Politécnica Nacional

AMBUQUÍ, PABLO ARENAS, BOSQUE PROTECTOR JERUSALEM, ECUADOR
FLORA DE LOS REMANENTES DE BOSQUES SECOS DE LA REGIÓN INTERANDINA
ZONA NORTE

Zhofre Aguirre, Luis Albuja, Daniel Montalvo, Gerardo Cevallos-Román, Glenda Pozo

Revisado por Carlos Cerón Martínez

Escuela Politécnica Nacional - Instituto de Ciencias Biológicas, SENACYT

Ambuquí Am; Pablo Arenas Pb; Jerusalem J



SENACYT
SECRETARÍA NACIONAL
DE CIENCIA Y TECNOLOGÍA



BROMELIACEAE
Tillandsia secunda
Am; Pb; J



BROMELIACEAE
Tillandsia sp
J



BROMELIACEAE
Tillandsia sp. 1



BROMELIACEAE
Tillandsia sp. 1



BROMELIACEAE
Tillandsia sp. 2



BROMELIACEAE
Tillandsia spirilipetala



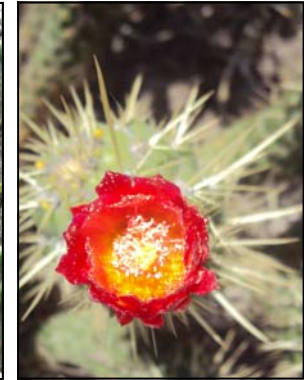
CACTACEAE
Cleistocactus sepium
Am; J



CACTACEAE
Cleistocactus sepium
Am; J



CACTACEAE
Opuntia cylindrica
J



CACTACEAE
Opuntia cylindrica
J



CACTACEAE
Opuntia ficus-indica
Pb



CACTACEAE
Opuntia ficus-indica
Pb



CACTACEAE
Opuntia pubescens
Am; Pb; J



CACTACEAE
Opuntia quitensis
Am; J



CACTACEAE
Opuntia quitensis
Am; J



CACTACEAE
Opuntia soederstromiana
Am; Pb; J



CACTACEAE
Opuntia soederstromiana
Am; Pb; J



CACTACEAE
Opuntia sp.
Pb



CACTACEAE
Opuntia sp. 1



CACTACEAE
Opuntia tunicata
Am



Escuela
Politécnica Nacional

AMBUQUÍ, PABLO ARENAS, BOSQUE PROTECTOR JERUSALEM, ECUADOR
FLORA DE LOS REMANENTES DE BOSQUES SECOS DE LA REGIÓN INTERANDINA
ZONA NORTE

Zhofre Aguirre, Luis Albuja, Daniel Montalvo, Gerardo Cevallos-Román, Glenda Pozo
Revisado por Carlos Cerón Martínez

Escuela Politécnica Nacional - Instituto de Ciencias Biológicas, SENACYT
Ambuquí Am; Pablo Arenas Pb; Jerusalem J



SENACYT
SECRETARÍA NACIONAL
DE CIENCIA Y TECNOLOGÍA



CAESALPINIACEAE
Caesalpinia spinosa
Am; Pb; J



CAESALPINIACEAE
Chamaecrista nictitans



COMMELINACEAE
Commelina erecta



CONVOLVULACEAE
Evolvulus argyreus



CONVOLVULACEAE
Evolvulus argyreus



CONVOLVULACEAE
Evolvulus sericeus
J



CRASULACEAE
Bryophyllum pinnatum
Am; Pb; J



CRASULACEAE
Bryophyllum pinnatum
Am; Pb; J



CRASULACEAE
Crassula sp



CRASULACEAE
Echeveria quitensis
Am; Pb; J



CUSCUTACEAE
Cuscuta odorata



EUPHORBIACEAE
Croton elegans
Am; Pb; J



EUPHORBIACEAE
Croton elegans
Am; Pb; J



EUPHORBIACEAE
Croton menthodorus
Am; Pb; J



EUPHORBIACEAE
Jatropha curcas
Am



EUPHORBIACEAE
Jatropha gossypifolia
Am; Pb



EUPHORBIACEAE
Jatropha gossypifolia
Am; Pb



FABACEAE
Coursetia gracilis
J



FABACEAE
Crotalaria micans



FABACEAE
Indigofera suffruticosa
Am



Escuela
Politécnica Nacional

AMBUQUÍ, PABLO ARENAS, BOSQUE PROTECTOR JERUSALEM, ECUADOR
FLORA DE LOS REMANENTES DE BOSQUES SECOS DE LA REGIÓN INTERANDINA
ZONA NORTE

Zhofre Aguirre, Luis Albuja, Daniel Montalvo, Gerardo Cevallos-Román, Glenda Pozo
Revisado por Carlos Cerón Martínez

Escuela Politécnica Nacional - Instituto de Ciencias Biológicas, SENACYT
Ambuquí Am; Pablo Arenas Pb; Jerusalem J



SENACYT
SECRETARÍA NACIONAL
DE CIENCIA Y TECNOLOGÍA



FABACEAE
Indigofera suffruticosa
Am



FABACEAE
Macropodium lathyroides



FABACEAE
Vigna sp.
Pb



FABACEAE
Zornia diphylla



GESNERIACEAE
Pelargonium petiatal
Am; Pb



LAMIACEAE
Hyptis sp.



LAMIACEAE
Hyptis sp. 1



LAMIACEAE
Lepichinia cf. *Radula*



LAMIACEAE
Lepichinia cf. *Radula*



LAMIACEAE
Salvia scutellarioides
J



LAMIACEAE
Salvia sp.



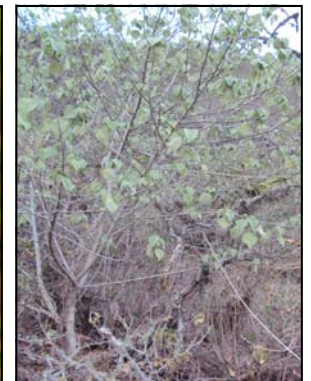
LAMIACEAE
Salvia sp



LAMIACEAE
Salvia sp. 1
Pb



LAMIACEAE
Clinopodium sp.



MALVACEAE
Abutilon ibarrense
Am; Pb; J



MALVACEAE
Abutilon ibarrense
Am; Pb; J



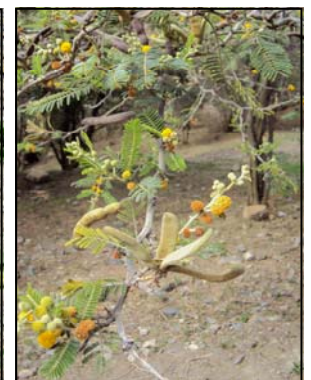
MALVACEAE
Abutilon ibarrense
Am; Pb; J



MALVACEAE
Pavonia sp1



MALVACEAE
Sida cordifolia
Am; Pb; J



MIMOSACEAE
Acacia macracantha
Am; Pb; J



Escuela
Politécnica Nacional

5

AMBUQUÍ, PABLO ARENAS, BOSQUE PROTECTOR JERUSALEM, ECUADOR
FLORA DE LOS REMANENTES DE BOSQUES SECOS DE LA REGIÓN INTERANDINA
ZONA NORTE

Zhofre Aguirre, Luis Albuja, Daniel Montalvo, Gerardo Cevallos-Román, Glenda Pozo
Revisado por Carlos Cerón Martínez

Escuela Politécnica Nacional - Instituto de Ciencias Biológicas, SENACYT
Ambuquí Am; Pablo Arenas Pb; Jerusalem J



SENACYT
SECRETARÍA NACIONAL
DE CIENCIA Y TECNOLOGÍA



MIMOSACEAE
Inga sitriata
Pb



MIMOSACEAE
Mimosa quitensis
Am



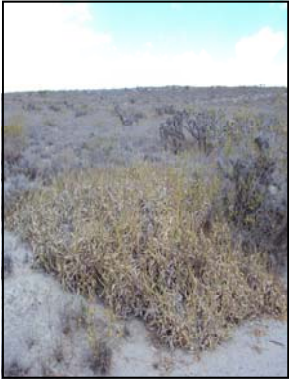
PIPERACEAE
Peperomia sp.
J



PIPERACEAE
Peperomia sp. 1
Pb



POACEAE
Pappophorum mucronulatum
Am; Pb; J



POACEAE
Setaria cernua
Am; Pb; J



PORTULACACEAE
Talinum paniculatum
Am; Pb



PORTULACACEAE
Talinum paniculatum
Am; Pb



SAPINDACEAE
Cardiospermum halicacabum
Am; Pb



SAPINDACEAE
Cardiospermum halicacabum
Am; Pb



SAPINDACEAE
Dodonaea viscosa
Am; Pb; J



SAPINDACEAE
Dodonaea viscosa
Am; Pb; J



SOLANACEAE
Capsicum rhomboideum
Am; Pb



SOLANACEAE
Datura stramonium



SOLANACEAE
Lycianthes lycioides
Pb



SOLANACEAE
Solanum americanum



STERCULIACEAE
Byttneria ovata
Am; Pb



STERCULIACEAE
Byttneria ovata
Am; Pb



VERBENACEAE
Aloysia scorodonoides
Am; J



VERBENACEAE
Aloysia scorodonoides
Am; J

AMBUQUÍ, PABLO ARENAS, BOSQUE PROTECTOR JERUSALEM, ECUADOR
 FLORA DE LOS REMANENTES DE BOSQUES SECOS DE LA REGIÓN INTERANDINA
 ZONA NORTE

Zhofre Aguirre, Luis Albuja, Daniel Montalvo, Gerardo Cevallos-Román, Glenda Pozo
Revisado por Carlos Cerón Martínez

Escuela Politécnica Nacional - Instituto de Ciencias Biológicas, SENACYT
 Ambuquí Am; Pablo Arenas Pb; Jerusalem J



Escuela
 Politécnica Nacional



SENACYT
 SECRETARÍA NACIONAL
 DE CIENCIA Y TECNOLOGÍA



VERBENACEAE
Duranta dombeyana



VERBENACEAE
Lantana lopez-palacii
 Am; Pb



VERBENACEAE
Lantana lopez-palacii
 Am; Pb



VERBENACEAE
Lantana sp



VERBENACEAE
Lantana sp. 1